

Referenzprojekte

Konfigurationswerkzeug für komplexen Maschinenleitstand



Aufgabenstellung

Der Maschinenleitstand des Auftraggebers ist für verschiedene Konfigurationen ausgelegt. Die Module und Komponenten der Maschine sind in der Software als Datenatome abgebildet. Ihr Aufbau ist hierarchisch und in einem Baum organisiert. Ein Hauptziel des Projektes war es, die Struktur dieses Baumes zu visualisieren und die Eingabe bzw. die Änderung der Daten und Strukturen graphisch zu unterstützen.

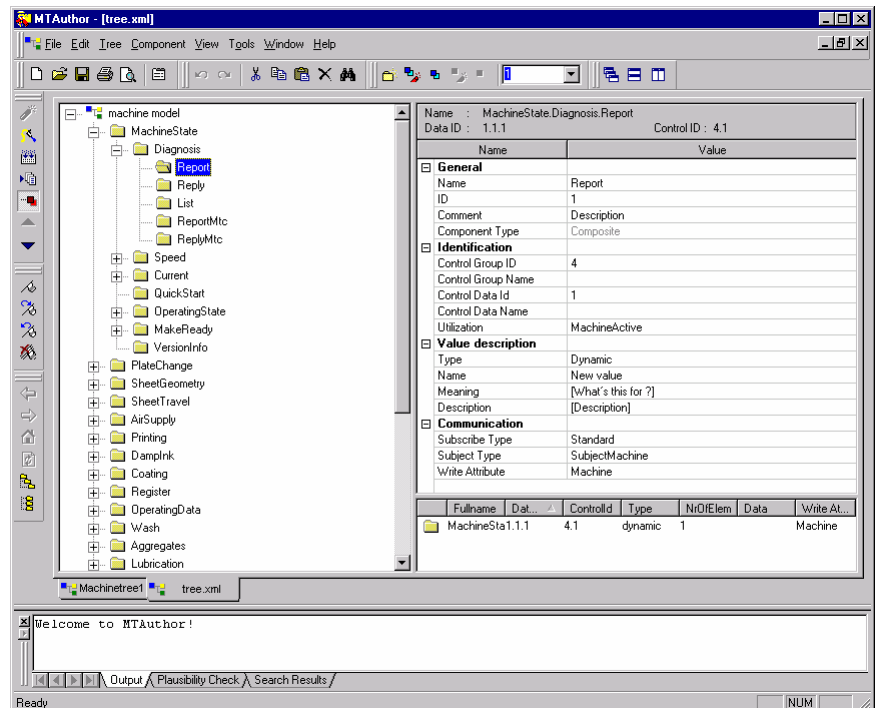
Leistungsumfang

In Zusammenarbeit mit dem Auftraggeber führte ixact eine Anforderungsanalyse durch. Nach der Freigabe des aufgestellten Pflichtenheftes folgte die Implementierung in definierten Schritten durch ixact. Nach jedem Schritt wurden die entwickelten Komponenten zusammen mit Testscenarien an den Auftraggeber geliefert und zur Sicherstellung der Funktionalität einem Review unterzogen. Den Projektabschluss bildete die erfolgreiche Integration des Werkzeuges in den Workflow des Auftraggebers.

Unser Kunde:

**MAN Roland
Druckmaschinen AG**

Offenbach am Main



Leistungsmerkmale

- Modernes User Interface
- Speichern/Laden eines Baums auf XML - Basis
- Bearbeiten mehrerer Bäume in einer Applikation durch MDI
- Einfügen und Löschen von beliebigen Teilbäumen
- Maskierte Suche nach Attributen der Datenatome
- Plausibilitätsüberprüfungen
- Bookmarks
- Drag and Drop, Copy/Paste
- Seitenansicht und Drucken
- Undo/Redo – Mechanismus
- Automatisches Erstellen einer HTML - Dokumentation

Technologien

- OOA, OOD, UML, Design Patterns
- C++, XML, HTML, STL, CSS
- MFC, Objective Toolkit
- Browsertechnologie
- Doxygen
- Windows NT

Weitere Informationen

ixact GmbH
Dr. Karsten Wendt
Friedrich-Ebert-Straße 22
D-63179 Obertshausen
Telefon 06104 – 789 111
Telefax 06104 – 789 113
E-Mail wendt@ixact.de